

2007

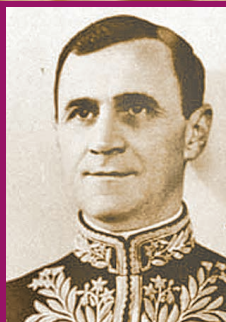
MÊS	ARRECADAÇÃO	POSIÇÃO DO RS
Janeiro	R\$ 1.920.540,01	44 ^a
Fevereiro	R\$ 1.286.936,44	47 ^a
Março	R\$ 1.662.283,30	43 ^a
Abril	R\$ 1.866.410,34	42 ^a
Maiο	R\$ 2.454.240,33	38 ^a
Junho	R\$ 2.218.665,23	41 ^a
Julho	R\$ 2.100.601,46	40 ^a
Agosto	R\$ 2.241.834,86	39 ^a
Setembro	R\$ 2.032.777,98	47 ^a
Outubro	R\$ 2.145.987,36	43 ^a
Novembro	R\$ 2.008.949,40	50 ^a
Dezembro	R\$ 2.035.635,52	47 ^a

2008

MÊS	ARRECADAÇÃO	POSIÇÃO DO RS
Janeiro	R\$ 2.542.251,62	41 ^a
Fevereiro	R\$ 2.058.363,00	46 ^a
Março	R\$ 1.871.901,00	52 ^a
Abril	R\$ 2.910.327,15	36 ^a
Maiο	R\$ 2.914.695,19	41 ^a
Junho	R\$ 3.021.754,65	42 ^a
Julho	R\$ 3.157.604,89	35 ^a
Agosto	R\$ 3.901.140,60	31 ^a
Setembro	R\$ 4.073.953,48	31 ^a

A iluminação pública evolui dos lampiões a querosene para a energia elétrica, gerada pela Usina Municipal

1912



João Neves da Fontoura torna-se o político mais influente do Rio Grande e carrega investimentos para Cachoeira do Sul na área de saneamento, inaugurando como intendente o Château d'Eau e a caixa d'água da Praça Borges

1929