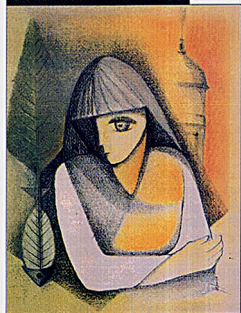


Geraldo Mario Rohde



CACHOEIRA DO SUL

Uma perspectiva ambiental



ESTANTE

Pela obra "Cachoeira do Sul – uma perspectiva ambiental", do geólogo cachoeirense Geraldo Rohde, lançada em 1998 e que traz um diagnóstico sobre o município, o novo distrito da área do porto será o segundo a ser implantado no município. O primeiro é o que está localizado na Rua Miguel Loreto Sobrinho, conhecida como Rua das Indústrias. Para o geólogo, o que existe no trevo do Horbach e no Bairro Noêmia são zonas industriais e não distritos industriais.

A estrada da Volta da Charqueada liga a BR 153 ao complexo da Granol, onde os caminhões demarcam o cenário da gigante da área portuária



1980

Com a extinção da Portobrás no final dos anos 80, tudo o que pertencia à autarquia passou para o patrimônio da União, incluindo os mais de 180 hectares localizados na área do porto de Cachoeira do Sul.

2000

Nos últimos anos o Município passou a reivindicar a área, já que a iniciativa privada demonstrou interesse em investir no local, principalmente levando em conta o potencial da hidrovia do Jacuí. Para que a área pudesse ser destinada às empresas ela precisava ser transferida para o governo do estado por meio da permuta aprovada pelo Ministério do Planejamento. A permuta foi oficializada em 2014.